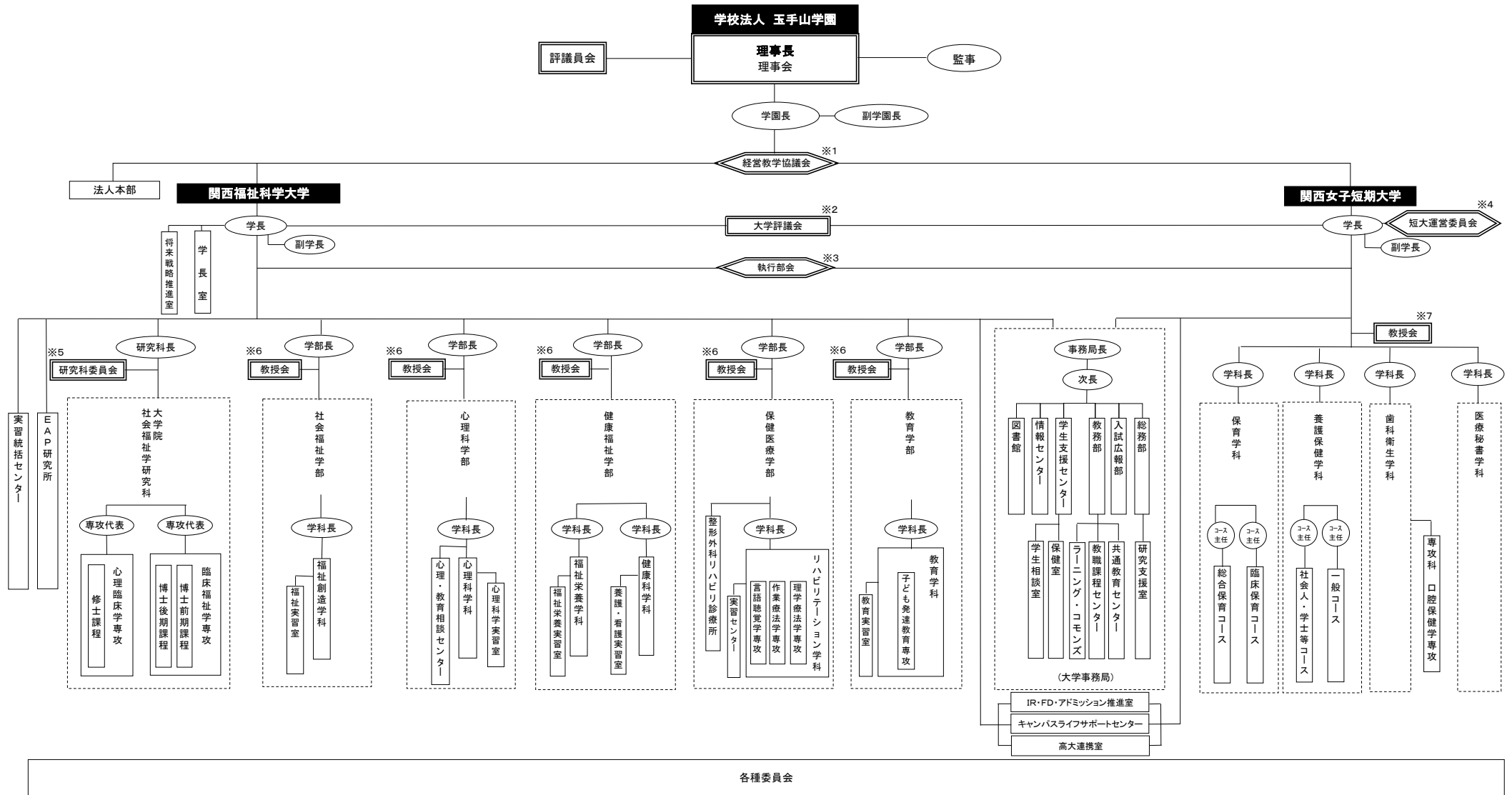


令和6年度 管理運営組織図



- ※1 経営教学協議会 …… 経営部門と大学・短大の教学部門との連携及び意見交換を行う協議機関
- ※2 大学評議会 …… 大学・短大の教学に関する最高の審議機関
- ※3 執行部会 …… 大学・短大の教学及び運営に関する基本・重要事項の協議、情報共有・啓発に努め、円滑な大学・短大マネジメントに資する協議機関
- ※4 短大運営委員会 …… 短大の教学及び運営に関する基本・重要事項の協議、情報共有・啓発に努め、円滑な短大の運営に資する協議機関
- ※5 研究科委員会 …… 研究科の教育研究に関わる重要な事項について審議し、大学学長が決定を行うにあたり意見を述べる審議機関
- ※6 学部教授会 …… 学部の教育研究に関わる重要な事項について審議し、大学学長が決定を行うにあたり意見を述べる審議機関
- ※7 短大教授会 …… 短大の教育研究に関わる重要な事項について審議し、短大学長が決定を行うにあたり意見を述べる審議機関